

VÝZTUŽ OPĚRNÉ ZÍDKY - SMĚR CHOMUTOV

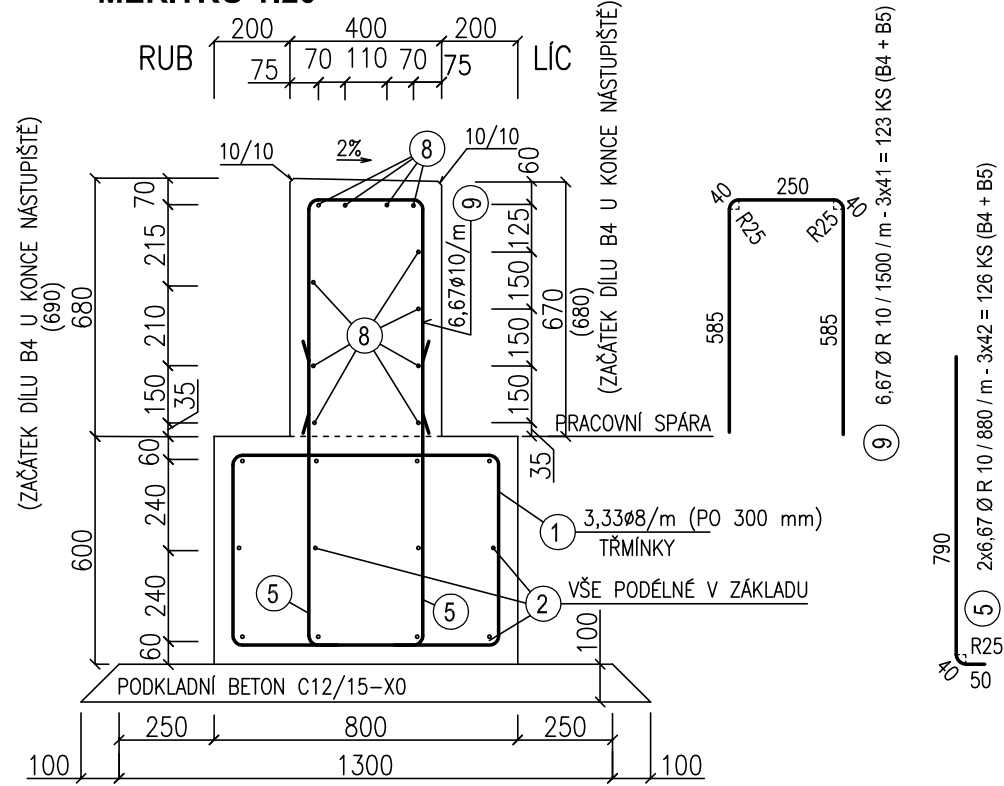
DÍL B4 - DL. 6,19 m - 1x + DÍL B5 - DL. 6,18 m - 2x

PŘÍČNÝ ŘEZ A-A  
(KONSTANTNÍ VÝŠKA)

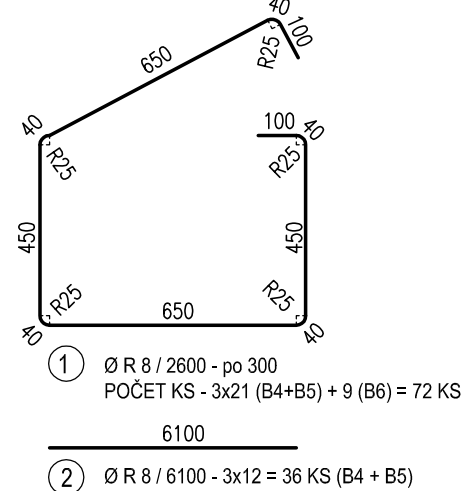
MĚŘÍTKO 1:20

PRUTY STĚNY DÍLU B4 + B5

Ø R 8 / 6100 - 3x11 = 33 KS (B4 + B5)

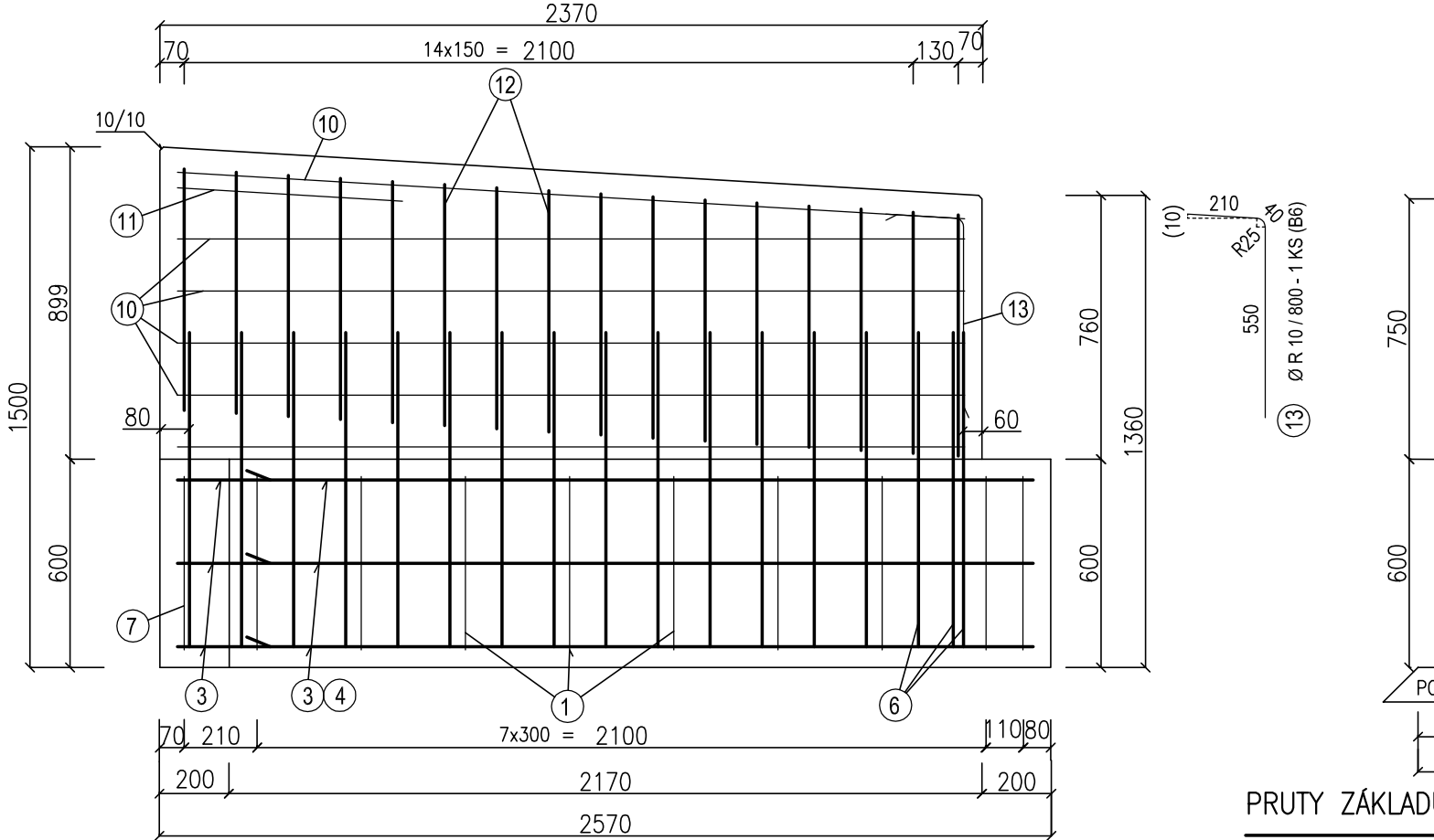


ZÁKLAD OPĚRNÉ ZDI



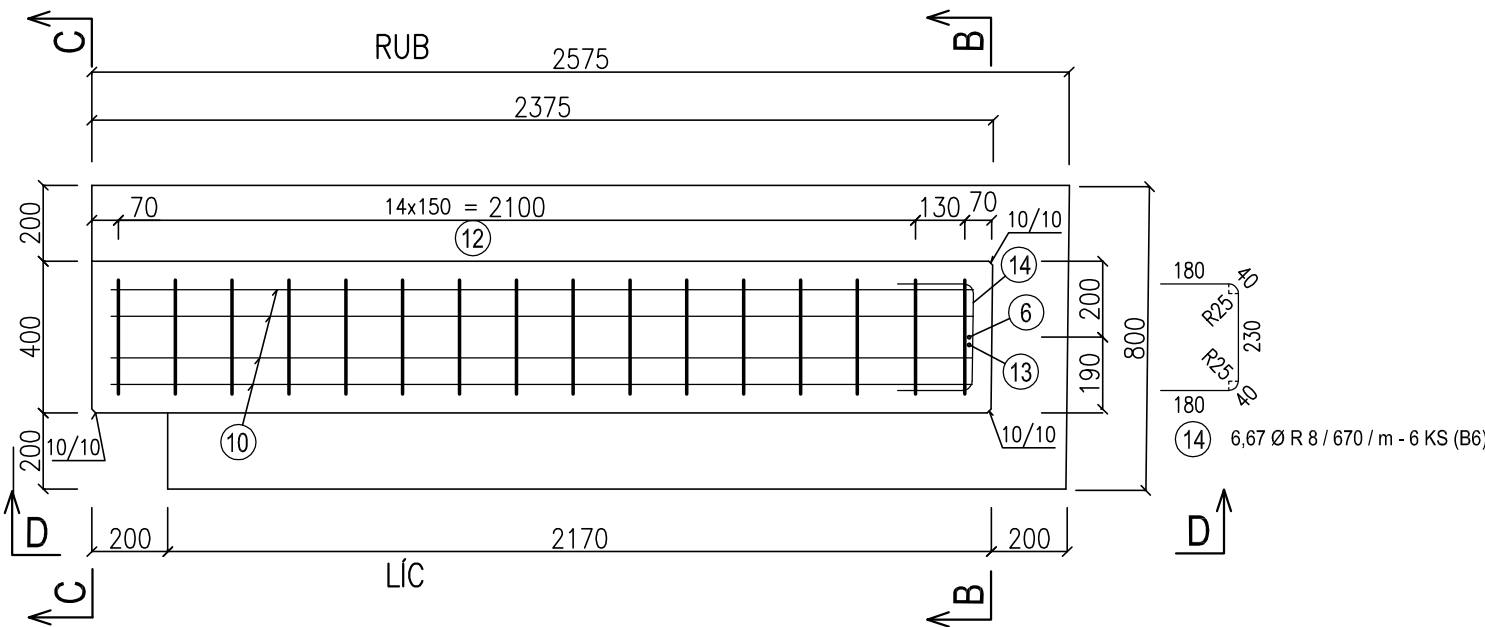
DÍL B6 - DL. 2,57 m - 1x

POHLED D-D  
MĚŘÍTKO 1:20

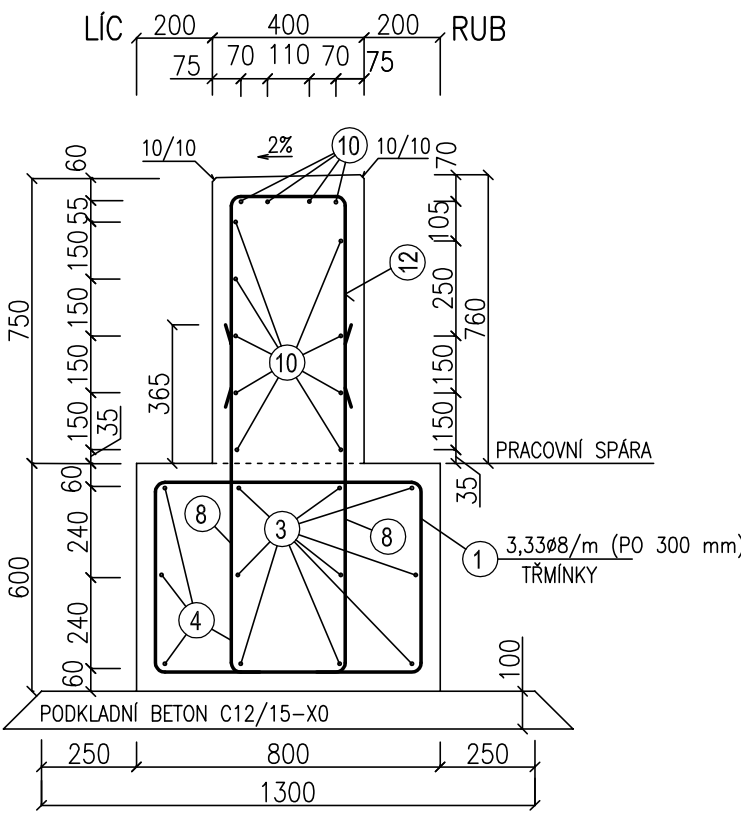


PRUTY STĚNY DÍLU B6

Ø R 8 / 2270 - 13 KS (B6)



PŘÍČNÝ ŘEZ B-B  
MĚŘÍTKO 1:20



PRUTY ZÁKLADU DÍLU B6

Ø R 8 / 2470 - 9 KS (B6)

Ø R 8 / 2270 - 3 KS (B6)

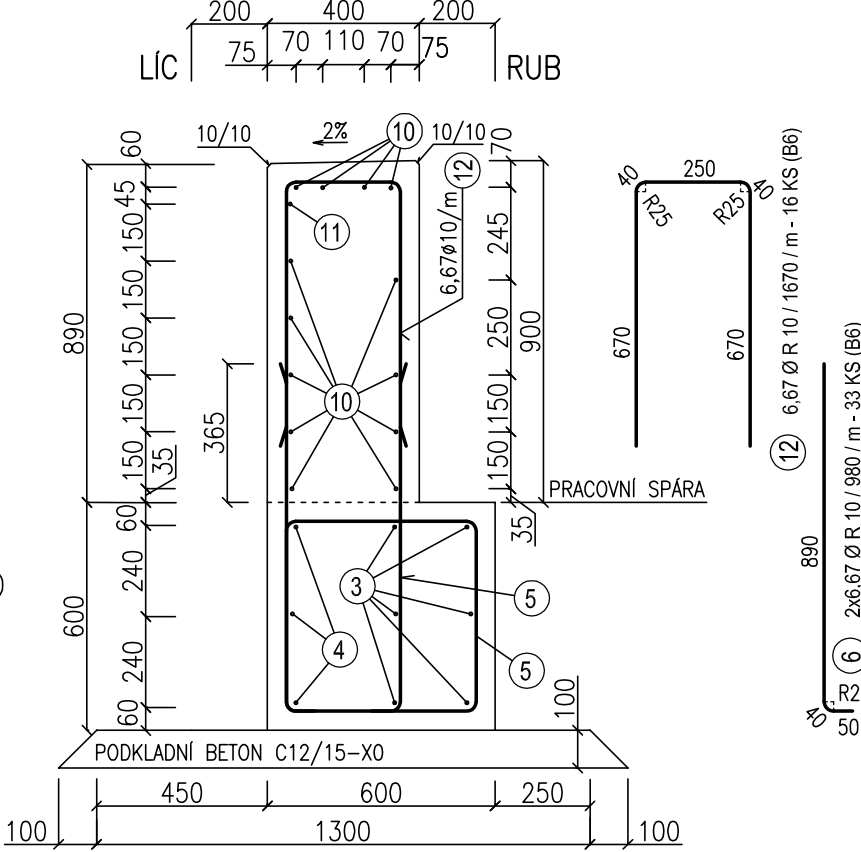
STĚNA OPĚRNÉ ZDI - BETON C30/37-XC4, XF3  
OCEL B500B

ZÁKLAD OPĚRNÉ ZDI - BETON C25/30-XF1  
OCEL B500B

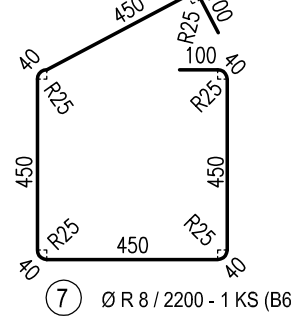
KRYTÍ: MINIMÁLNÍ - 40 mm, JMENOVITÉ - 45 mm

VÝKAZ OCELI PRO ZÁKLADY					
OPĚRNÁ ZÍDKA - SMĚR CHOMUTOV					
OZN.	PROFIL	DĚLKA(m)	ks	CELK. DĚLKA (m)	
				ØR8	ØR10
1.	ØR8	2,60	72	187,2	
2.	ØR8	6,10	36	219,6	
3.	ØR8	2,47	9	22,23	
4.	ØR8	2,27	3	6,81	
5.	ØR10	0,88	126		110,88
6.	ØR10	0,98	33		32,34
7.	ØR8	2,20	1	2,2	
CELKOVÁ DĚLKA (m)				438,04	143,22
HMOTNOST (kg/m)				0,395	0,617
CELKOVÁ HMOTNOST (kg)				173,026	88,367
CELKOVÁ HMOTNOST +5% (kg)				276,0	

PŘÍČNÝ ŘEZ C-C  
MĚŘÍTKO 1:20

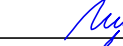

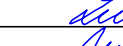


ZÁKLAD OPĚRNÉ ZDI



VÝKAZ OCELI PRO STĚNU					
OPĚRNÁ ZÍDKA - SMĚR CHOMUTOV					
OZN.	PROFIL	DĚLKA(m)	ks	CELK. DĚLKA (m)	
				ØR8	ØR10
8.	ØR8	6,10	33	201,3	
9.	ØR10	1,50	123		184,5
10.	ØR8	2,27	13	29,51	
11.	ØR8	0,65	1	0,65	
12.	ØR10	1,67	16		26,72
13.	ØR8	0,80	1	0,8	
14.	ØR8	0,67	6	4,02	
CELKOVÁ DĚLKA (m)				236,28	211,22
HMOTNOST (kg/m)				0,395	0,617
CELKOVÁ HMOTNOST (kg)				93,331	130,323
CELKOVÁ HMOTNOST +5% (kg)				236,0	

SO 10-20 Nástupišť č. 1

Odpovědný projektant:	Ing. Miroslav Novák		 SPOL. S R. O. ....	
Vypracoval:	Ing. Zdeněk Zeman			
Kontroloval:	Ing. Miroslav Novák			
Objednatel:	Správa železniční dopravní cesty, státní organizace Dlážděná 1003/7, 110 00 Praha 1			Žukovova 79/60, 400 03 Ústí nad Labem projekce@progi.cz Tel: 411 198 004
Stavba:  <b>Modernizace ŽST Cheb</b>			Číslo projektu:	24/2016
			Datum:	01/2017
			Stupeň:	P
			Měřítko:	1 : 20
			Část:	Číslo výkresu:
VÝZTUŽ OPĚRNÉ ZÍDKY - SMĚR CHOMUTOV			E.1.2	8.4